

MONTHLY MEMBERSHIP PROGRESS REPORT

LOCAL BRAZIL

District LC 11

Results as of: 6/30/2023

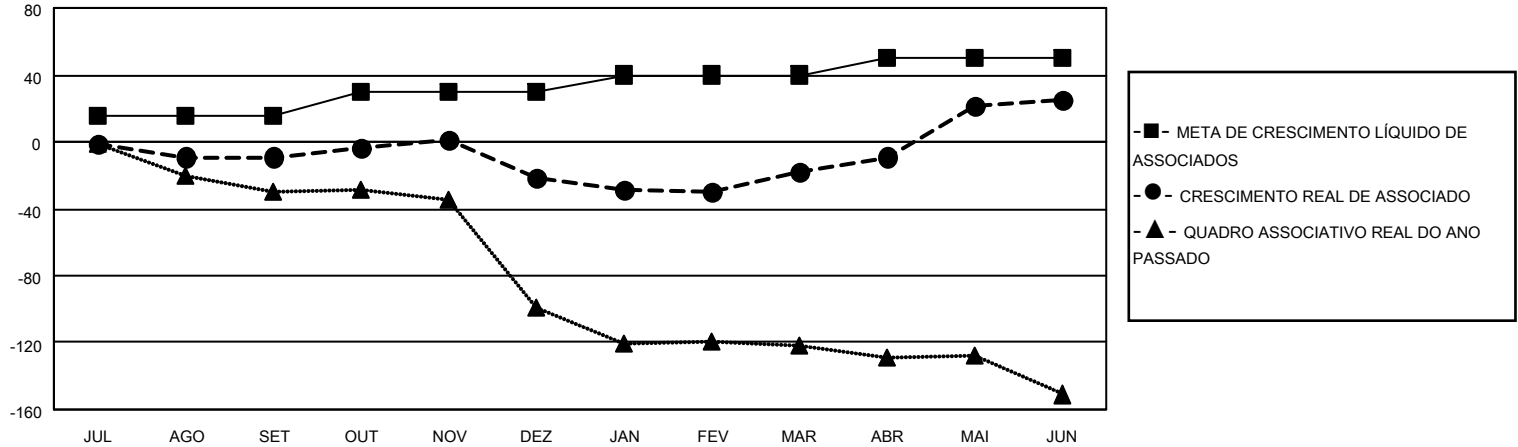
Clubes			
RESULTADOS PARA 2022-2023			
TRIMESTRE	META DE NOVOS CLUBES	NOVOS CLUBES	CLUBES BAIXADO
JUL/AGO/SET	0	0	0
OUT/NOV/DEZ	1	0	1
JAN/FEV/MAR	0	0	0
ABR/MAI/JUN	1	0	0

Sócios			
RESULTADOS PARA 2022-2023			
TRIMESTRE	META DE CRESCIMENTO LÍQUIDO DE ASSOCIADOS	CRESCIMENTO REAL DE ASSOCIADO	BAIXA REAL DE ASSOCIADOS (incluindo transferências)
JUL/AGO/SET	15	22	27
OUT/NOV/DEZ	15	56	53
JAN/FEV/MAR	10	23	20
ABR/MAI/JUN	10	77	34

CUMULATIVO DO NÚMERO REAL E METAS DE NOVOS CLUBES



CUMULATIVO DO NÚMERO REAL E METAS DE SÓCIOS



CLUBES BAIXADOS: 1	30 CLUBS OF 44 ADICIONADO 1 OU MAIS NOVOS SÓCIOS	<u>DISTRIBUIÇÃO POR SEXO</u>	
<u>SÓCIOS BAIXADOS</u>		MASCULINO	713 (64.00%)
FALECIDO	8	FEMININO	401 (36.00%)
CLUBES CANCELADOS	9	NON BINARY	0 (0.00%)
OUTRO	117	PREFER NOT TO ANSWER	0 (0.00%)
TOTAL	134	TOTAL DE ASSOCIADOS EM UNIDADES FAMILIARES	325
	CLIQUE AQUI PARA OS DADOS CUMULATIVOS DO QUADRO ASSOCIATIVO	ASSOCIADOS FAMILIARES PAGANDO A METADE DAS QUOTAS	174